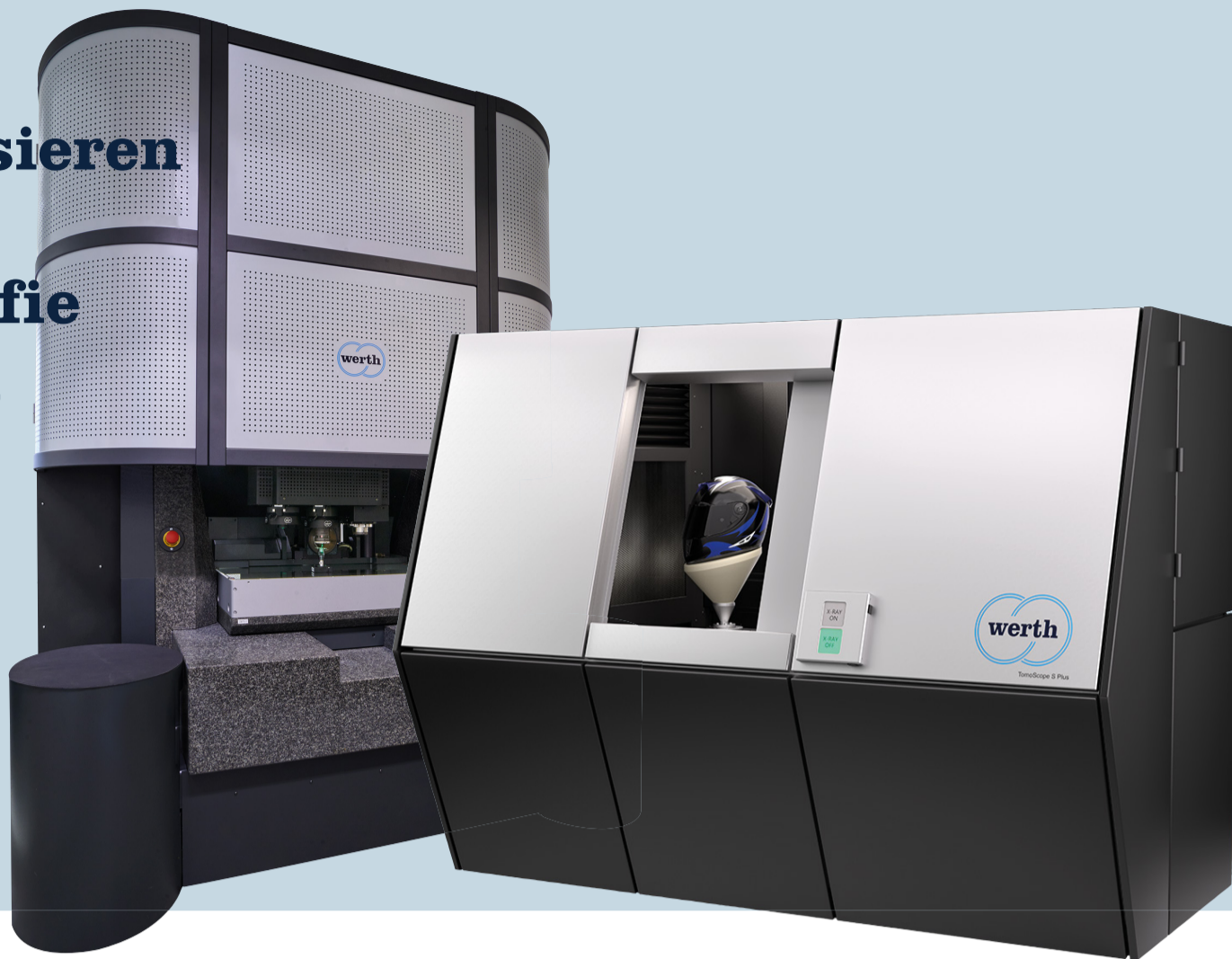
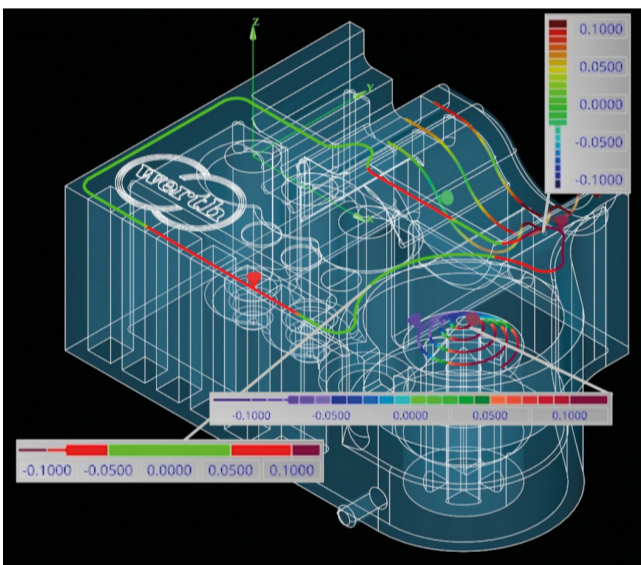


Messen und analysieren mit Optik, Taster, Computertomografie und Multisensorik



Sehr geehrte Damen und Herren,

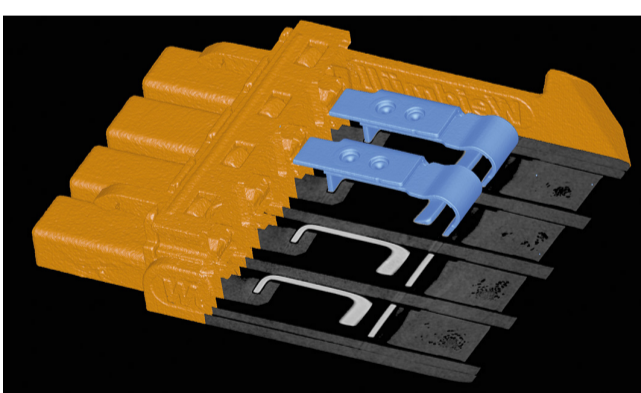
unsere universelle Messsoftware ermöglicht die Bedienung von Geräten mit unterschiedlichsten Sensoren, aber auch das Auswerten von Volumendaten und Punktwolken in einzigartiger Kombination. Lesen Sie mehr über die neuen Funktionen in WinWerth® 9.45.



Neue WinWerth® Version 9.45

Die Version 9.45 der Messsoftware WinWerth® bietet viele neue und verbesserte Funktionen, beispielsweise die Helix-Tomografie zur Erhöhung der Genauigkeit mit geringsten Messabweichungen im Bereich von 0,5 µm. Die Version 9.45 der Messsoftware WinWerth® bietet viele neue und verbesserte Funktionen, beispielsweise die Helix-Tomografie zur Erhöhung der Genauigkeit mit geringsten Messabweichungen im Bereich von 0,5 µm.

Lesen Sie [hier](#) weiter.



Neue Mehr-Spektren-Computertomografie

Die neue Mehr-Spektren-Tomografie (MSP-CT) ermöglicht hochauflösende, artefaktarme Messungen von schwierig durchstrahlbaren Werkstücken und Baugruppen. Bisher war die Messgenauigkeit z. B. bei der Messung größerer Werkstücke aus Aluminiumguss aufgrund starker Artefakte gering.

Lesen Sie [hier](#) weiter.

Haben Sie Fragen oder wünschen Sie eine Beratung durch unsere Spezialisten? Wir freuen uns auf Ihren Anruf unter +49 641 7938-519 oder senden Sie uns eine E-Mail an vertriebsinnendienst@werth.de.

Mit freundlichen Grüßen
Ihr Team der Werth Messtechnik GmbH

Werth Messtechnik GmbH
Siemensstraße 19
35394 Gießen, Deutschland

Geschäftsführer
Dr.-Ing. habil. Ralf Christoph
Sitz Gießen, Reg.-Nr. HRB 211

Tel. +49 641 7938-0

mail@werth.de

www.werth.de