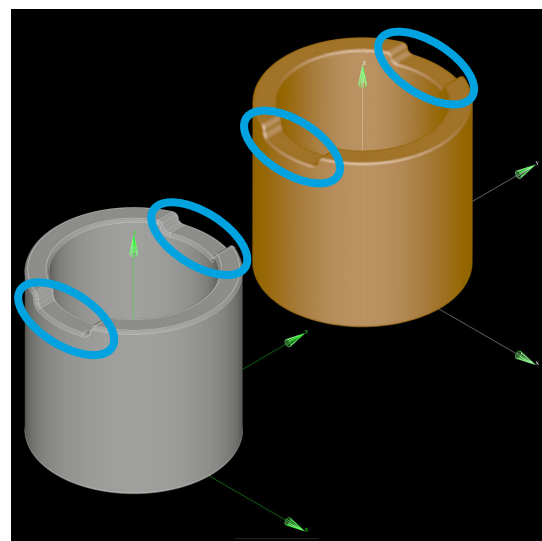


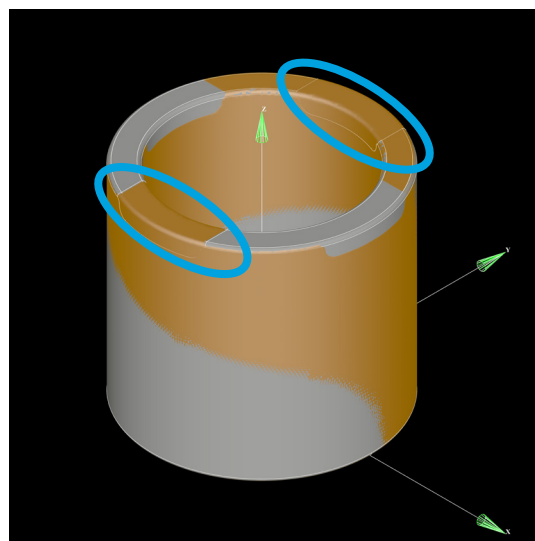
Wofür ist eine rotatorische Einpassung geeignet?

Sehr geehrte Damen und Herren,

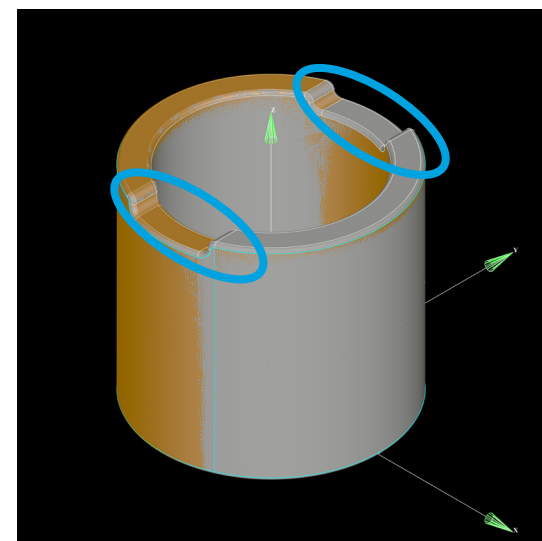
die Einpassung von Messpunktewolken auf CAD-Modelle ist die Voraussetzung für viele Auswertemöglichkeiten, wie 3D-Soll-Ist-Vergleiche und die automatische Graterkennung in der Messsoftware WinWerth®. Erfahren Sie [hier](#), wie eine sichere Einpassung in WinWerth® auch bei Werkstücken mit minimalen Abweichungen von der Rotationssymmetrie möglich ist.



CAD und STL



Ergebnis konventionelle Einpassung



Ergebnis rotatorische Einpassung

Haben Sie Fragen oder wünschen Sie eine Beratung durch unsere Spezialisten? Wir freuen uns auf Ihren Anruf unter +49 641 7938-519 oder senden Sie uns eine E-Mail an vertriebsinnendienst@werth.de.

Mit freundlichen Grüßen
Ihr Team der Werth Messtechnik GmbH

Werth Messtechnik GmbH
Siemensstraße 19
35394 Gießen, Deutschland

Geschäftsführer
Dr.-Ing. habil. Ralf Christoph
Sitz Gießen, Reg.-Nr. HRB 211

Tel. +49 641 7938-0

mail@werth.de

www.werth.de